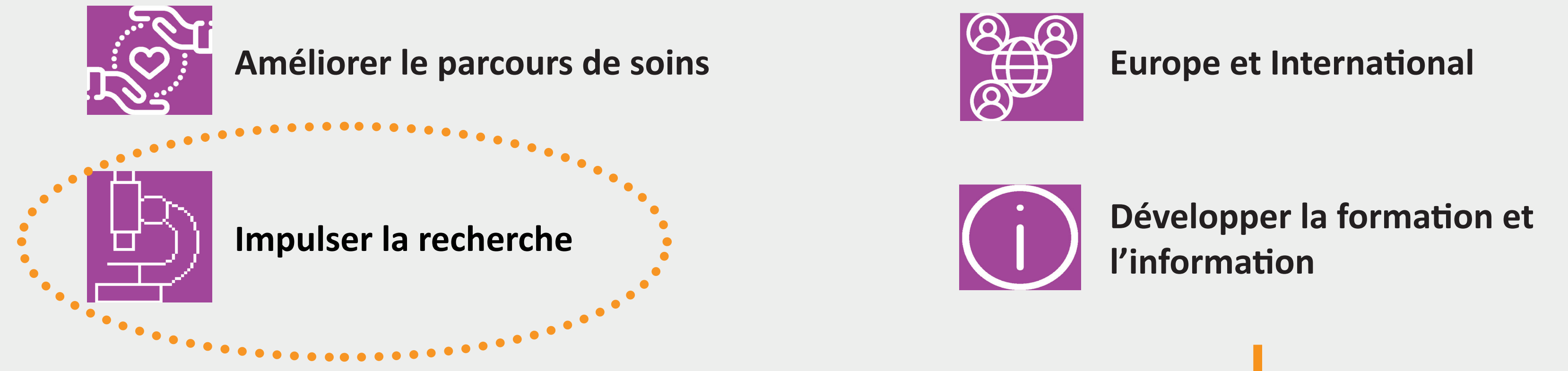


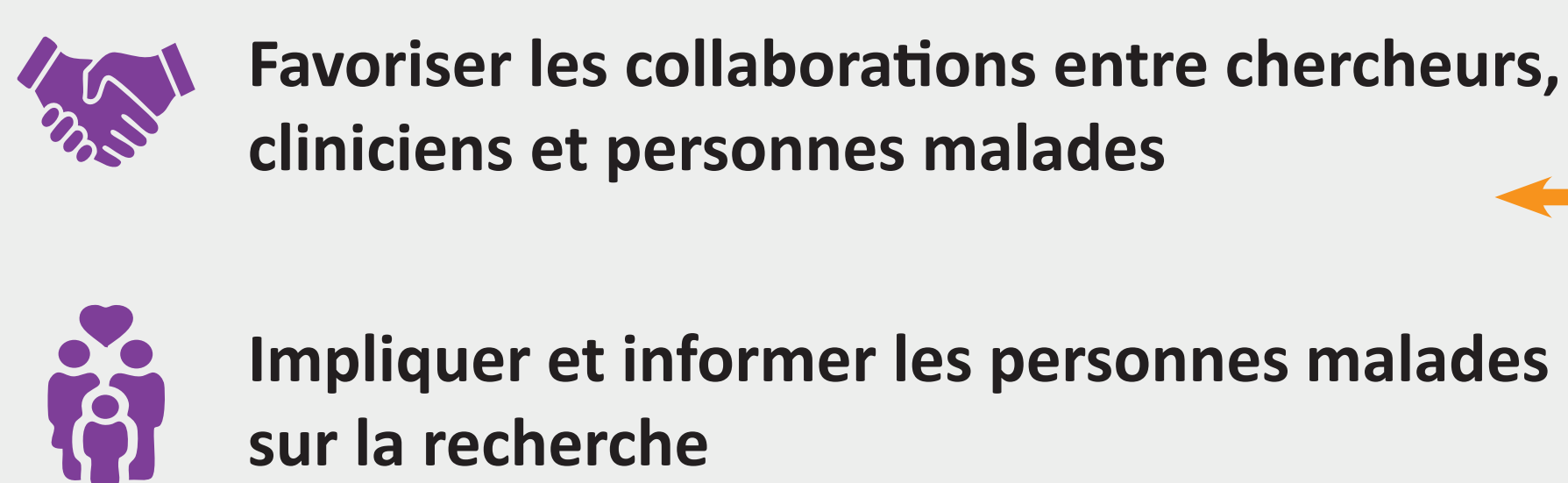
## QU'EST-CE QUE LA FILIERE TETECOUCO ?



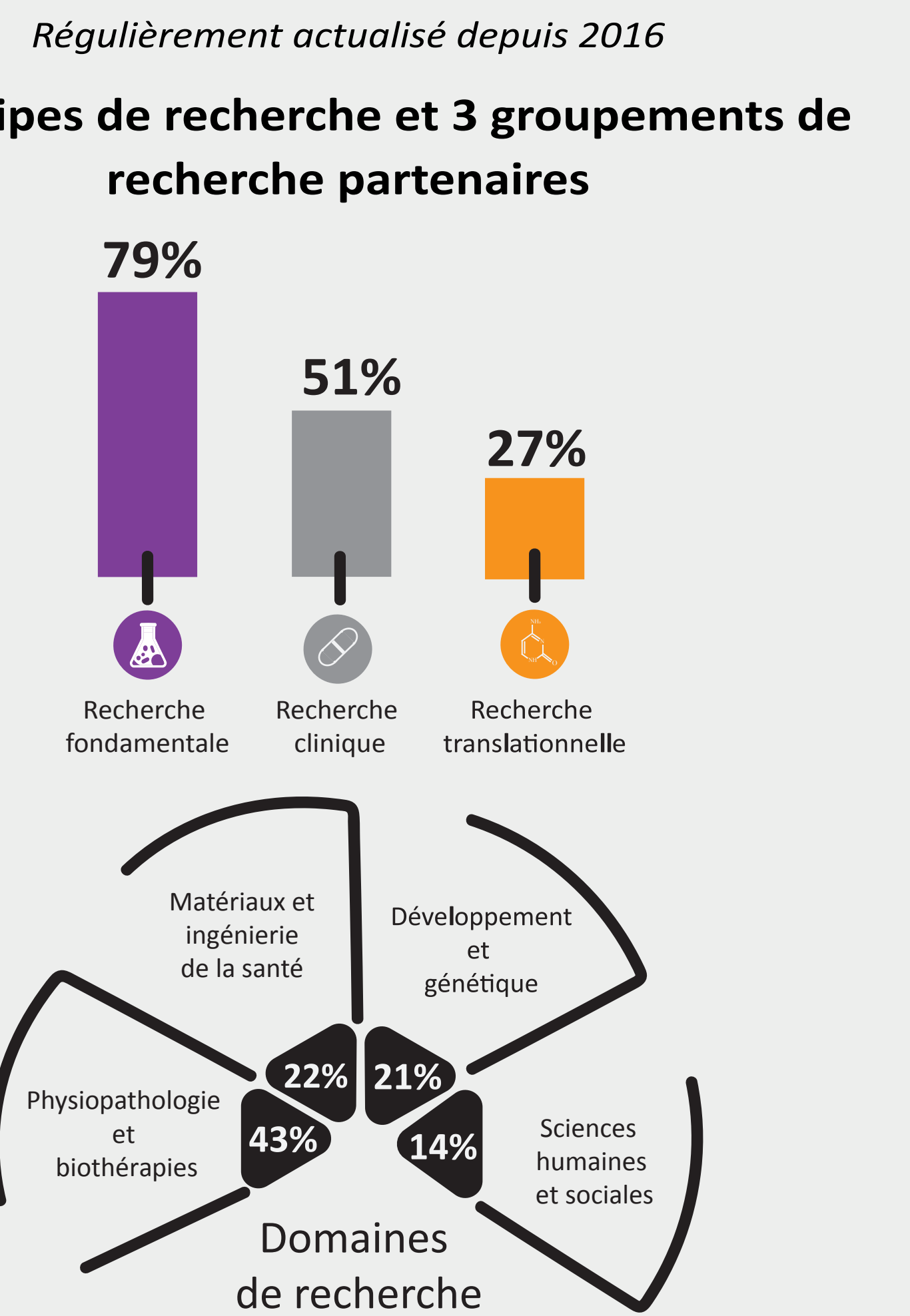
## QUELLES SONT NOS PRINCIPALES MISSIONS ?



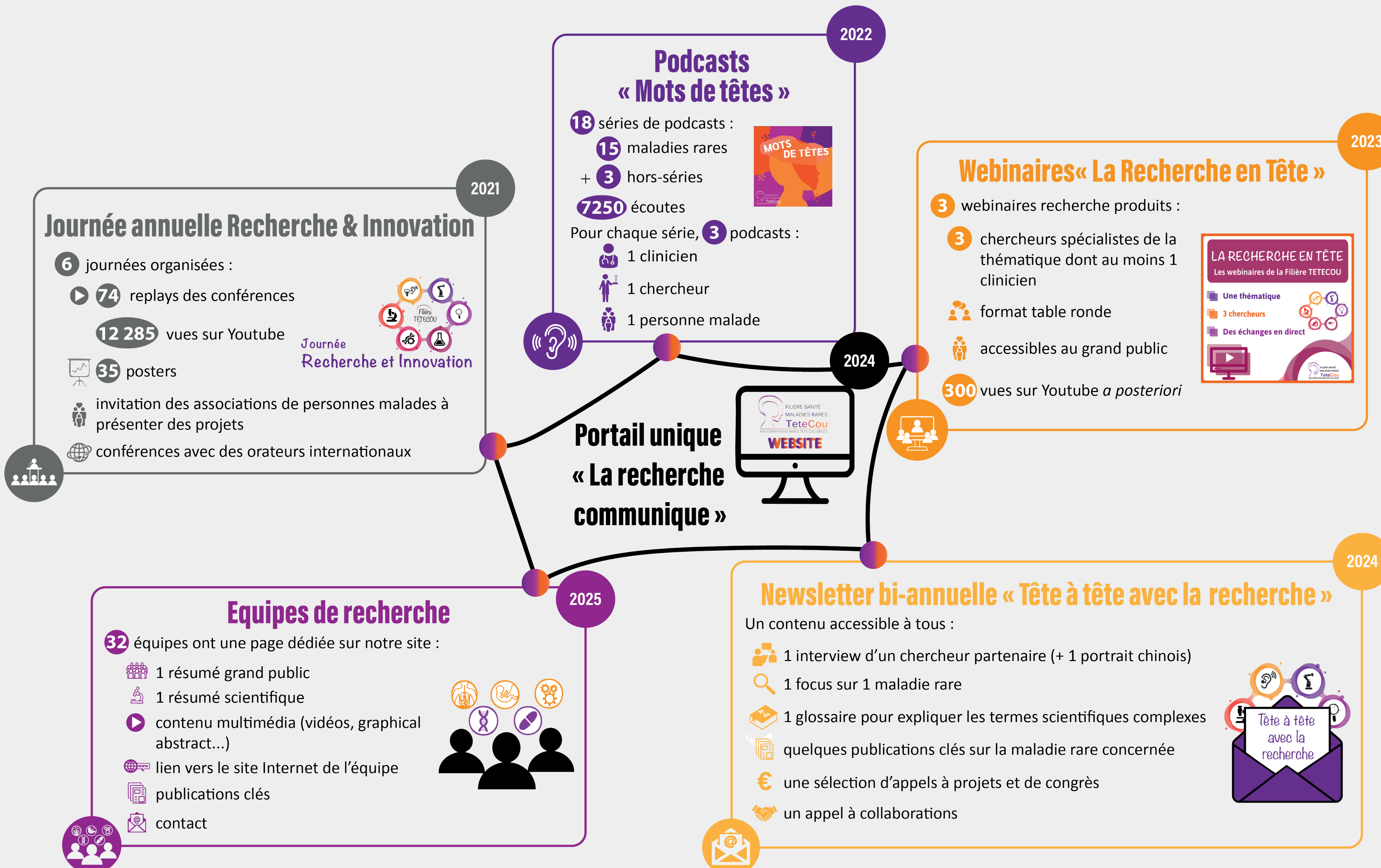
## QUELS DÉFIS À RELEVER POUR LA FILIERE ?



## ETAT DES LIEUX DE LA RECHERCHE DANS LA FILIERE



## « LA RECHERCHE COMMUNIQUE » : UN PORTAIL UNIQUE POUR FACILITER L'ACCÈS À LA RECHERCHE



Pour en faciliter l'accès aux personnes malades et à leurs familles, toutes ces ressources sont également accessibles directement depuis les pages pathologies correspondantes

## UNE VALORISATION DE LA RECHERCHE À L'AIDE DES RÉSEAUX SOCIAUX

- Une mise en avant :
- De la participation des experts de nos centres aux congrès
  - Des équipes de recherche partenaires
  - Des réalisations (brevets, obtentions de prix, publications...)

Sur 5 réseaux sociaux pour toucher le plus de personnes possibles :



Avec 3 comptes :



## QUELLES PERSPECTIVES ?



### Ouverture vers l'International :

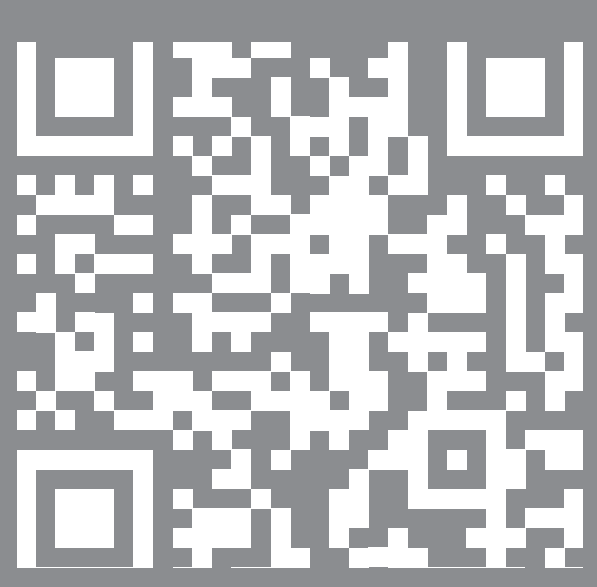
- Extension de notre partenariat avec des équipes de recherche étrangères
- Ajout d'informations en anglais pour chaque équipe partenaire



### Faciliter l'accès aux études cliniques en cours :

- Création d'une nouvelle page sur le site web de la Filière, pourvue d'un moteur de recherche et de filtres.
- Pour chaque étude seront renseignés :
- 1 résumé scientifique et grand public
  - Des informations relatives à l'étude
  - 1 résumé vulgarisé des principaux résultats obtenus
  - Des liens vers les publications d'intérêt

## EN SAVOIR PLUS SUR NOS ACTIONS



[www.tete-cou.fr/recherche](http://www.tete-cou.fr/recherche)

## NOUS CONTACTER

[contact.tetecou@aphp.fr](mailto:contact.tetecou@aphp.fr)

01 44 49 25 36

[www.tete-cou.fr](http://www.tete-cou.fr)

## NOUS SUIVRE



## INFORMATIONS PRATIQUES

Filière TETECOUCO  
Hôpital Necker – Enfants malades  
Bâtiment Kirmisson  
149 Rue de Sèvres  
75015 Paris