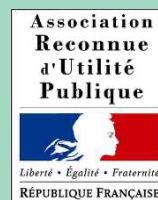
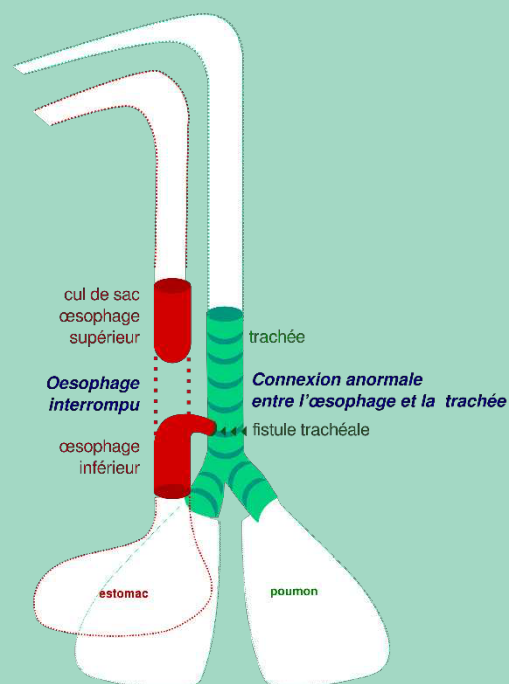


Pour améliorer la prise en charge  
des pathologies liées à l'atrésie  
de l'œsophage



# Prix Fanny Selenas 2026

thérapie cellulaire gastro-entérologie  
embryologie génétique  
épidémiologie pneumologie  
chirurgie chirurgie minimale invasive



## Le Prix Fanny-Selena

Du fait de la rareté des pathologies de l'œsophage, les projets de recherche visant à mieux les connaître et à améliorer leurs traitements sont très rares. Aussi et depuis 2007, l'Association Française de l'Atrésie de l'Œsophage - AFAO lance régulièrement un appel à candidature pour attribuer le Prix Fanny, devenu en 2017 le Prix Fanny-Selena, en mémoire de 2 petites filles décédées aujourd'hui des conséquences de leur malformation.



**Décerner ce prix a permis d'initier la recherche en France sur l'œsophage, un organe fonctionnel essentiel et peu étudié. En 18 ans, 240 000 euros ont été attribués à des équipes de chercheurs, et 23 prix ont été décernés.**

### Règlement du prix Fanny-Selena 2026

Le Prix Fanny-Selena 2026 sera décerné par l'Association Française de l'Atrésie de l'Œsophage, association reconnue d'utilité publique fondée en 2002, dont le siège social se situe au 56 rue Cécile 94700 Maisons-Alfort. L'association est présidée par Mme Viviane Armand.

Le montant du prix Fanny-Selena 2026 sera fonction des collectes de fonds de l'association sur l'année en cours (habituellement 15 000 euros).

**Pour candidater au Prix Fanny-Selena 2026, les candidats doivent remplir le dossier de candidature ci-après puis le renvoyer par voie électronique à [contact@afao.asso.fr](mailto:contact@afao.asso.fr) avant le 21 mai 2026 compris.**

Les dossiers seront évalués par les membres du conseil scientifique de l'association selon les critères suivants :

- ⇒ **Originalité** (par rapport à la recherche internationale et les connaissances de la maladie)
- ⇒ **Faisabilité** (équipe compétente, personnel adapté, somme demandée adéquate, détails des montants engagés, etc.)
- ⇒ **Qualité scientifique** (méthodologie, informations adaptées, explication rationnelle de ces montants engagés, etc.)
- ⇒ **Intérêt pour le patient** (prise en charge ou compréhension de la maladie)
- ⇒ **Rédaction** (qualité du document)

**L'association transmettra aux candidats leurs évaluations et annoncera le candidat lauréat le 1er juillet 2026.** Le lauréat se verra remettre son prix le 4 juillet 2026 lors du weekend des familles de l'association à l'Ecole Nationale Vétérinaire de Maisons-Alfort (Île-de-France, France), où il devra présenter son projet.

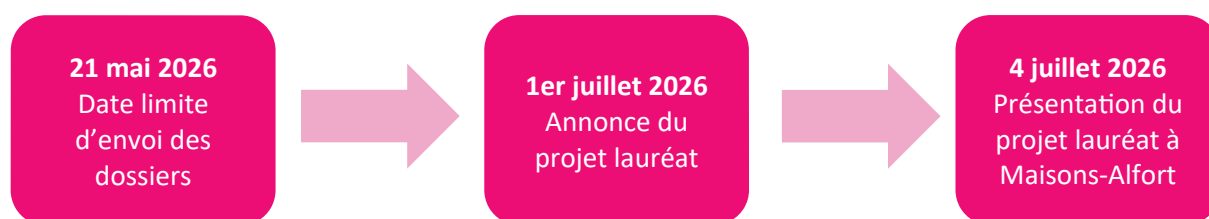
Toute publication, poster, communication orale, issus d'un travail financé en totalité ou en partie par le prix Fanny-Selena 2026 devra mentionner la contribution de l'AFAO.

Tout projet de recherche clinique devra faire mention des autorisations réglementaires nécessaires, obtenues ou envisagées (Comité de protection des Personnes, CNIL, par exemple). Tout projet de recherche impliquant la participation d'animaux devra respecter et faire mention des dispositions concernant l'application de la réglementation sur l'expérimentation animale.

Les crédits qui ne seront pas utilisés d'ici le 1<sup>er</sup> juillet 2027 par l'équipe de recherche lauréate pour le projet lauréat reviendront à l'AFAO.

L'association se réserve le droit d'annuler ce prix pour quelque raison que ce soit. Si tel était le cas, l'association en informera dès que possible les candidats par mail.

**Pour tout renseignement complémentaire, contactez l'AFAO aux coordonnées suivantes : 06 68 62 82 37 – [contact@afao.asso.fr](mailto:contact@afao.asso.fr)**



## Les membres du conseil scientifique

- Professeur Frédéric Auber – Chirurgien Pédiatre – CHRU Hôpital Jean Minjoz
- Professeur Pierre Cattan – Chirurgien digestif (adulte) – Hôpital Saint-Louis
- Docteur Célia Cretolle – Chirurgien Pédiatre – Responsable du MAREP Hôpital Necker Enfants-Malades
- Professeur Ralph Epaud – Pneumologue, Pédiatre – Centre Hospitalier Inter-communal de Créteil
- Docteur Myriam Jugie – Médecin Pédiatre Réanimatrice – Hôpital Necker Enfants-Malades
- Professeur Stanislas Lyonnet – Généticien, professeur de génétique et directeur de l'Institut Imagine – Hôpital Necker Enfants-Malades
- Docteur Véronique Rousseau – Chirurgien viscéral – Hôpital Necker Enfants-Malades
- Docteur Rony Sfeir - Chirurgien infantile - Centre de Référence des Affections Malformatives de l'Œsophage (CRACMO) - CHU Lille

# Dossier de candidature

1. Informations synthétiques
2. Principales publications du responsable du projet
3. Composition de l'équipe du responsable du projet
4. Budget prévisionnel
5. Expertises
6. Détail du projet de recherche (7 pages maximum)



A renvoyer complété par voie électronique à [contact@afao.asso.fr](mailto:contact@afao.asso.fr) jusqu'au 21 mai 2026 compris.

## 1. Informations synthétiques

Titre du projet

Responsable du projet	
Nom	
Prénom	
Courriel	
Tél	
Adresse	
Structure / laboratoire / centre hospitalier de ratta- chement	

Thème(s) du projet
<input type="checkbox"/> Base de données rétrospective <input type="checkbox"/> Bio-ingénierie tissulaire <input type="checkbox"/> Cure des fistules trachéo-œsophagiennes <input type="checkbox"/> Effets à long terme des IPP <input type="checkbox"/> Embryologie de l'œsophage <input type="checkbox"/> Epidémiologie de l'AO <input type="checkbox"/> Évaluation des montages antireflux chez les enfants opérés d'une AO <input type="checkbox"/> Génétique de l'atrésie de l'œsophage <input type="checkbox"/> Œsophage de Barrett <input type="checkbox"/> Séquelles respiratoires <input type="checkbox"/> Sténose œsophagienne <input type="checkbox"/> Vidéo-chirurgie <input type="checkbox"/> Œsophagite à éosinophiles

## Résumé du projet

*Maximum 15 lignes*

Précisez : objectifs, méthodologie, résultats attendus, perspectives.

## Résumé en langue anglaise

### **Résumé grand public**

*Afin d'informer nos donateurs des projets financés par notre association, il vous est demandé un résumé vulgarisé de votre projet destiné au grand public (maximum 10 lignes) et précisant :*

*L'objectif*

*L'intérêt pour la prise en charge de l'atrésie de l'œsophage*

## 2. Principales publications du responsable du projet depuis 3 ans

Nom de l'article	Date de publication



### 3. Composition de l'équipe du responsable du projet

*Personnel participant au projet (y compris le responsable)*

Nom, prénom, âge	Fonction et/ou grade	Appartenance administrative	% du temps consacré à ce projet

## 4. Budget prévisionnel

Indiquez les équipements, le fonctionnement et le personnel pour lesquels vous demandez un financement :

*Toute demande d'équipement devra faire l'objet d'un courrier justifiant la demande et précisant la fréquence d'utilisation du matériel.*

Nature	Montant en euros



## 5. Expertises

⇒ Indiquer ci-dessous le nom et l'e-mail d'experts français et/ou internationaux compétents dans le domaine du projet soumis :

Nom	Courriel	Pays	Structure / centre hospitalier / laboratoire

⇒ Indiquer ci-dessous le nom d'experts français et/ou internationaux à qui le projet ne doit pas être communiqué, pour des raisons de confidentialité et/ou de conflit d'intérêt :

Nom	Courriel	Pays	Structure / centre hospitalier / laboratoire

## 6. Détail du projet de recherche

*7 pages maximum*

**Décrivez votre projet en indiquant :**

- ⇒ **Objectif principal : montrer clairement la pertinence du projet**
- ⇒ **Projet**
- ⇒ **Résultats attendus et perspectives**
- ⇒ **Bibliographie sur le sujet et résultats personnels obtenus**  
*(Précisez clairement les principaux résultats obtenus par votre équipe et/ou par d'autres équipes justifiant l'initiation ou la poursuite du projet)*